



EPS bygg är en sektorgrupp inom IKEM, Innovations- och Kemiindustrierna i Sverige.
branschorganisationen för tillverkare och leverantörer av
kemikalier och plastprodukter i Sverige.

Mer information och fler skrifter om cellplast finns på www.eps-bygg.se

EPS bygg
Box 55915, SE-102 16 Stockholm.
Besök: Storgatan 19 Telefon: 08-783 86 00
info@ikem.se
www.eps-bygg.se

Tilläggs- isolering med EPS

Minskar effektivt dina
energikostnader och klimatpåverkan



Kvalitetsmärke för isoleringsprodukter av EPS



IKEM

Beprövat isoleringsmaterial med **många fördelar**

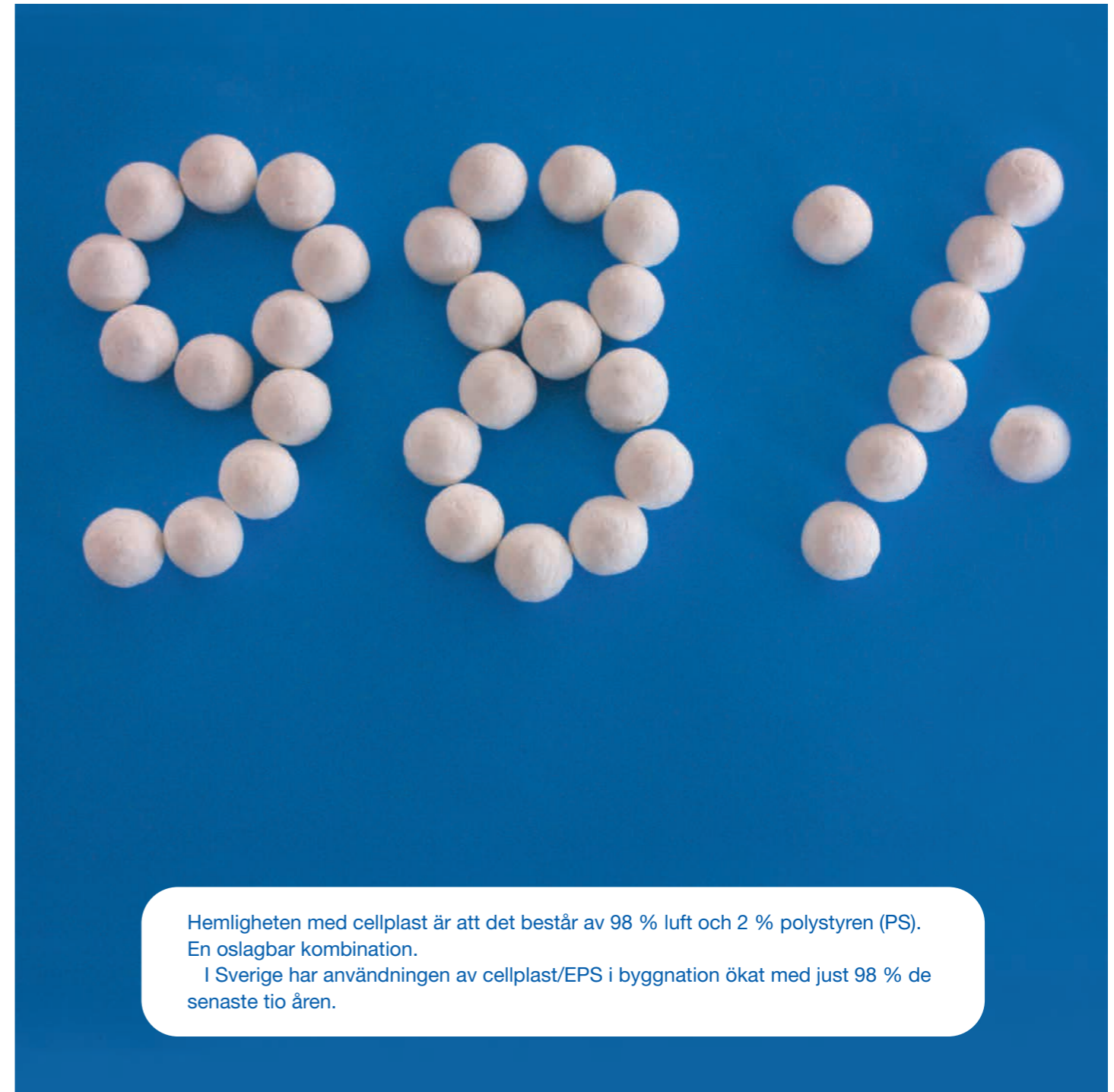
Cellplast/EPS är ett väl beprövat isoleringsmaterial som använts i årtionden i både golv, väggar och tak. Cellplast, EPS och Frigolit är i princip samma sak. Materialet har en hög isoleringsförmåga och är fuktsäkert, tryckhållfast, lätt att hantera och kostnadseffektivt.

98 procent luft

Hemligheten med cellplast är att det består av 98 % luft och 2 % polystyren (PS). En oslagbar kombination. I Sverige har användningen av cellplast/EPS i byggnation ökat med just 98 % de senaste tio åren.

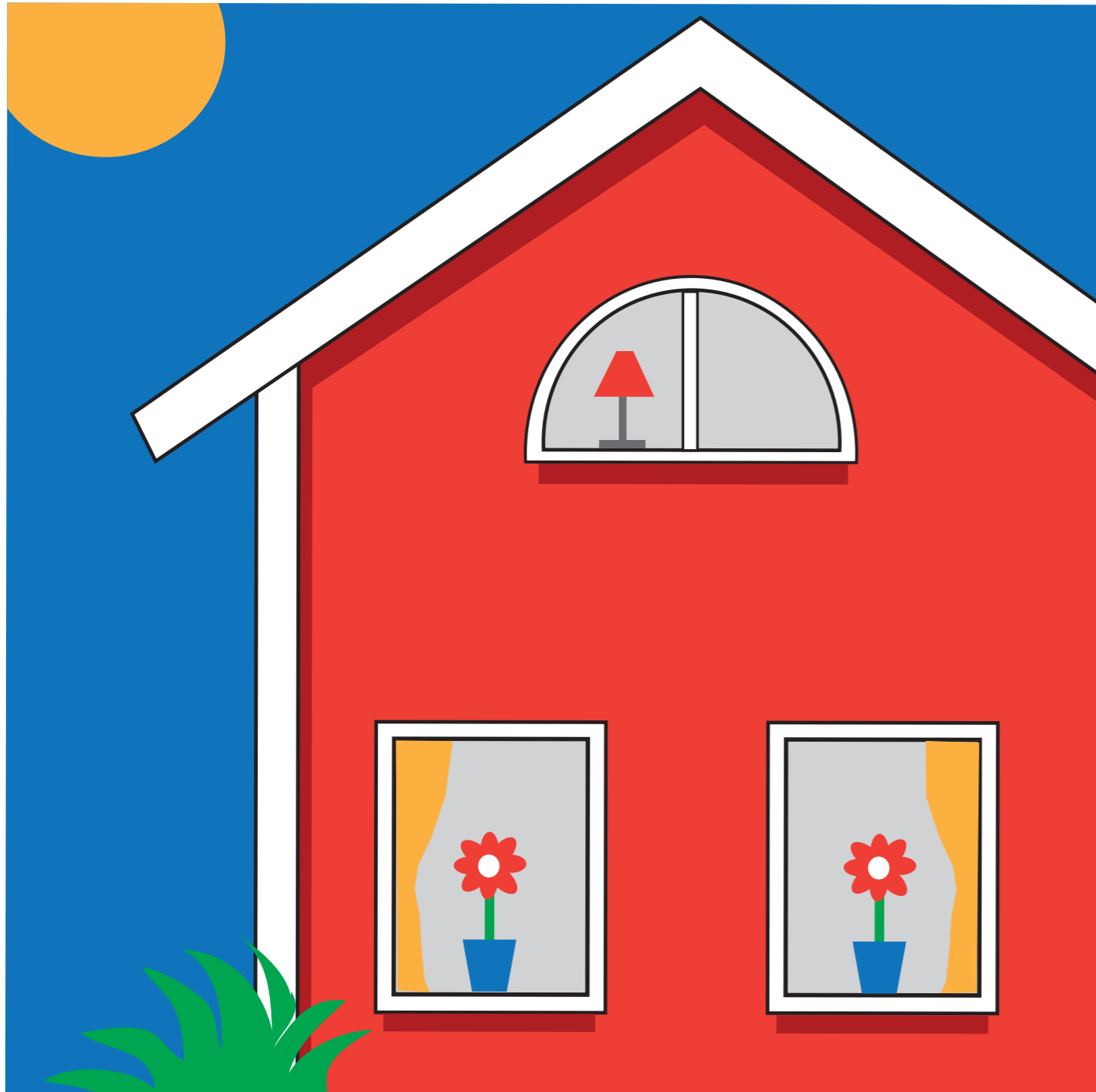
Enkelt och säkert med rätt kunskap

I den här skriften visar vi hur tilläggsisolering med cellplast – i småhus såväl som flerbilshus – ger stora energi- och kostnadsbesparingar.



Hemligheten med cellplast är att det består av 98 % luft och 2 % polystyren (PS).
En oslagbar kombination.

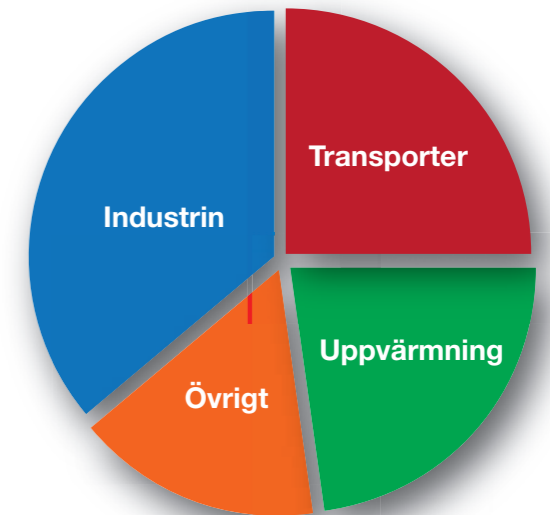
I Sverige har användningen av cellplast/EPS i byggnation ökat med just 98 % de senaste tio åren.



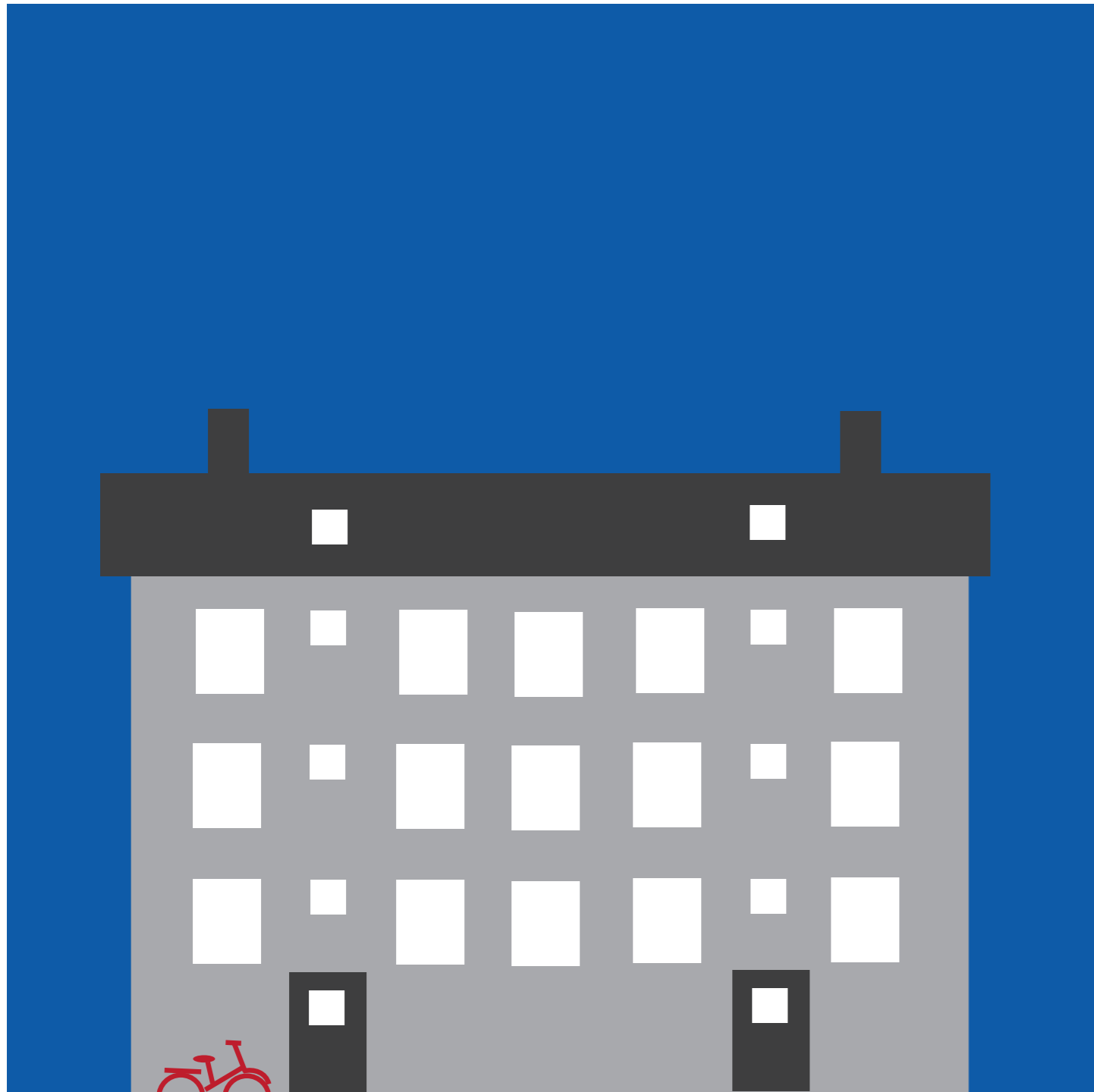
Normalvilla 140 kvm

som tilläggsisolerats med 10 cm EPS minskar koldioxidutsläppen rejält

En normalvilla från 1970-talet på 140 kvm bidrar med 1,4 ton koldioxid per år för sin uppvärmning (exklusive varmvatten). Tilläggsisolering med 10 cm EPS minskar utsläppen med 0,97 ton per år! Tillverkning och distribution av denna EPS genererar cirka 1,8 ton koldioxid. Det innebär att efter fyra år är miljökalkylen positiv och ger en stor nettominskning av utsläppen. Efter 40 år har du minskat koldioxidutsläppen med hela 17 ton. När EPS-materialet är uttjänt kan det energiåtervinnas genom förbränning, vilket ger ytterligare en positiv energieffekt.



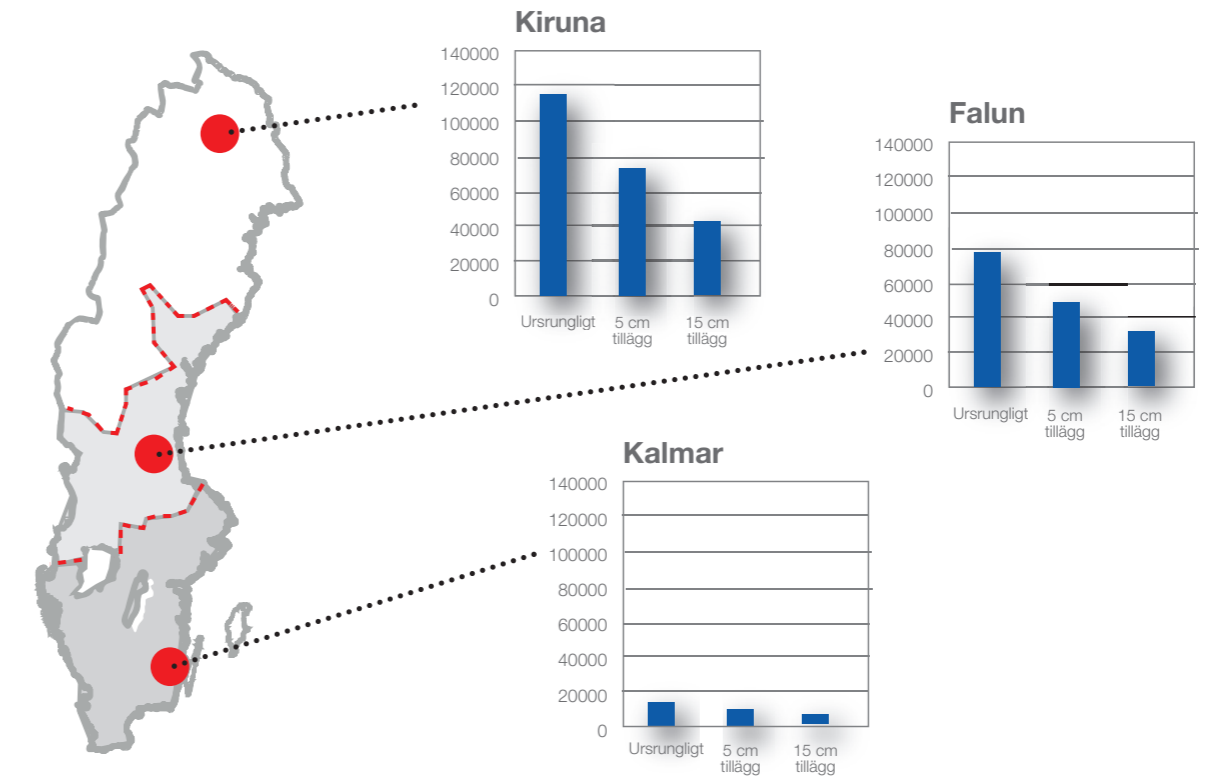
Av den totala svenska energiförbrukningen så svarar uppvärmning för närmare en fjärdedel (23 %). En minskad värmeförlust från byggnader skulle därmed innebära en betydande minskning av samhällets utsläpp av koldioxid och en ansenlig kostnadsbesparing för hushåll och företag. Källa: Energimyndigheten



Flerfamiljshus 1 200 kvm som tilläggs-isoleras med EPS ger stor besparing

I följande exempel antar vi att ett flerfamiljshus är från år 1960-talet, har tre våningar, 18 lägenheter och består av två trapphus. Beroende på var huset är beläget i landet så är värmeförlusten 115 000 kWh/år (Kiruna), 78 000 kWh/år (Falun) eller 15 000 kWh/år (Kalmar). I tabellen nedan framgår hur pass stora energibesparingar som görs om husen i de tre klimatzonerna tilläggsisoleras med 5 respektive 15 cm EPS.

Omräknat till pengar så ger en besparad kWh en besparing på 1,2 kronor (inklusive elskatt och moms). Som du ser i tabellen nedan så ger därmed en tilläggsisolering med 15 cm eps i ett flerfamiljshus i Kiruna en årlig besparing på mer än 40 000 kronor. Självklart är det inte bara plånboken som vinner på detta utan även klimatet!



Källor

Innehållet i denna broschyr baseras på en rad källor, de viktigaste är: Energimyndigheten, Boverket samt EPS Byggs olika skrifter och rapporter.